

Art
Formes
Techniques

Art, Formes, Techniques

M U S É E S M U L H O U S E S U D A L S A C E

Croire que les musées de Mulhouse et sa région ne présentent qu'un intérêt pour les passionnés de technique serait une grande erreur ! Du tapis Moghol (toile peinte unique au monde) aux papiers peints panoramiques du XIXe siècle, en passant par les étoffes fleuries du Second Empire, les «indiennes» du XVIIIe, les cachemires imprimés, ou les papiers peints pop des années 1970, se sont près de trois siècles de créations graphiques et d'imprimés de toutes sortes qui s'offrent au regard des amateurs d'arts décoratifs.

Le design est lui aussi largement représenté dans les collections : automobiles aux lignes gracieuses et épurées, locomotives et voitures ferroviaires de légende, design domestique raffiné des appareils électroménagers... Quant à l'art et à l'architecture, le musée des Beaux-Arts, le Musée Historique et l'Ecomusée d'Alsace présentent des collections de référence dans leur domaine.

Musée Historique

M U S É E S M U L H O U S E S U D A L S A C E

L'hôtel de ville, fleuron du patrimoine architectural mulhousien, fut édifié sous la direction du bâlois Michel Lynthumer en 1552. De cette époque datent les éléments les plus significatifs : escalier couvert à double volée, volutes des pignons, fenêtres à meneaux, le tout inspiré de modèles suisses.

Ce bel édifice, témoin de la Renaissance rhénane, abrite aujourd'hui le Musée historique. A travers une riche collection d'objets et de costumes, de jouets et de meubles, d'outils et de reconstitutions d'intérieurs, le parcours tracé dans le musée permet de découvrir l'art de vivre des Mulhousiens d'autrefois et de mettre en perspective l'histoire de la cité.



Musée de l'Impression sur Etoffes

M U S É E S M U L H O U S E S U D A L S A C E



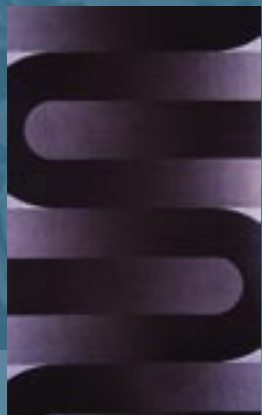
Le Musée de l'Impression Sur Etoffes conserve près de 50 000 documents textiles : métrages, rideaux, costumes, foulards, châles... présentés sous forme d'exposition temporaires, ils décrivent l'histoire particulière de cet art décoratif, des chefs-d'œuvre les plus rares aux objets les plus familiers, des premiers imprimés européens aux créations les plus contemporaines.

Un parcours permanent retrace le contexte historique et technique de l'aventure de l'impression textile. Le musée conserve également plus de 6 millions de motifs sous forme d'échantillons, faisant de lui le plus important centre d'images textiles au monde. Les stylistes du monde entier peuvent y trouver leurs sources d'inspiration.



Musée du Papier Peint

M U S E E S M U L H O U S E S U D A L S A C E



Installé sur le site d'une célèbre manufacture toujours en activité, le Musée du Papier Peint dispose d'un fonds documentaire et iconographique unique au monde. Tout un panorama de l'histoire du goût, des arabesques du XVIIIe siècle aux motifs psychédélics des années 1970, en passant par les fleurs et les ornements du XIXe siècle, est présenté chaque année sous forme d'expositions temporaires. Un niveau complet du musée est consacré aux «paysages», visibles aux seins de volumes traditionnels ou posés en panoramiques.



Papier peint «Le Brésil» toujours imprimé par la manufacture Zuber et Cie

Parc de Wesserling – Musée Textile

M U S É E S M U L H O U S E S U D A L S A C E



Quatre somptueux jardins et un musée textile, l'ancienne manufacture royale de Wesserling est un site unique en Alsace.

En été les jardins accueillent l'étonnant Festival des jardins métissés. Celui-ci s'inscrit résolument dans le champ des manifestations consacrées aux jardins éphémères qui remettent en cause la pérennité des créations à dessein de favoriser l'expérimentation, l'émergence de jardins plus créatifs.

Le musée présente toute l'année la fabuleuse histoire de la manufacture d'impression de Wesserling et laisse une place importante aux arts textiles et à la mode. D'anciennes techniques et objets textiles sont systématiquement confrontés à la création contemporaine (broderies, patchwork, accessoires, point de croix...)



Musée des Beaux-Arts

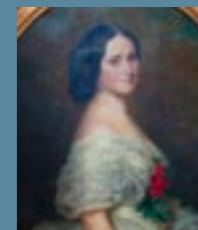
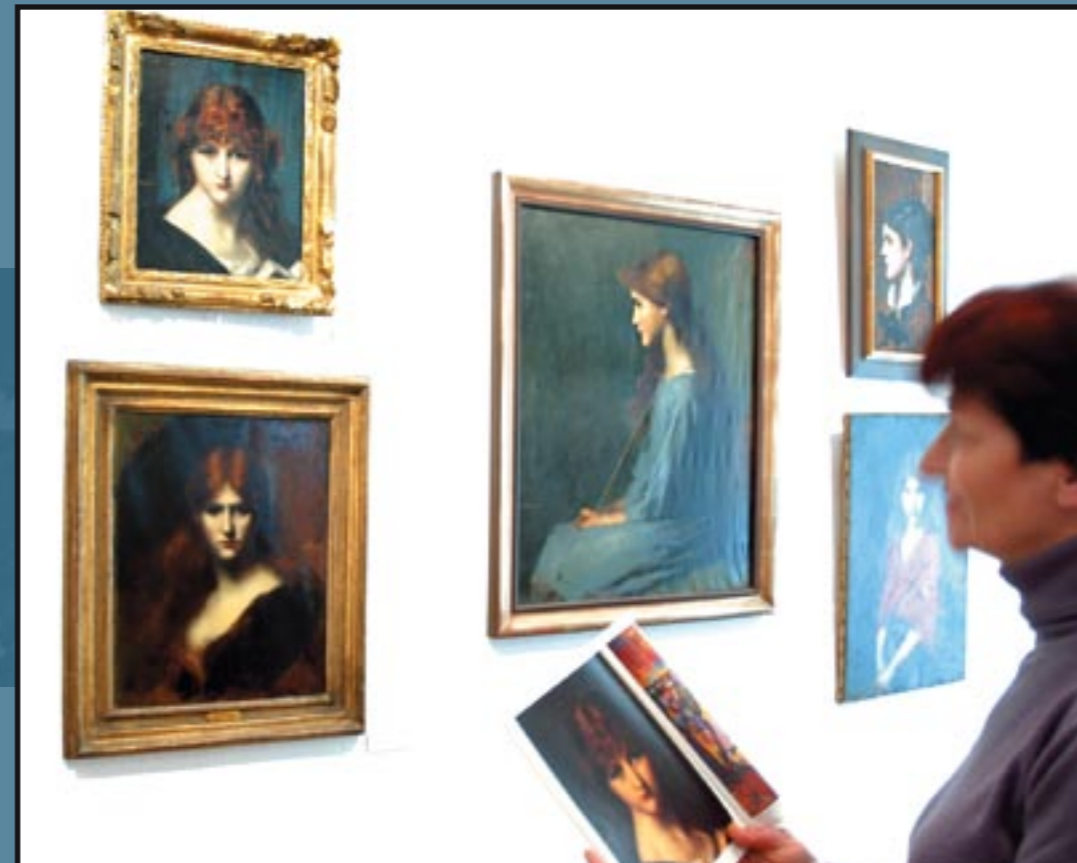
M U S E E S M U L H O U S E S U D A L S A C E



La Villa Steinbach, belle demeure du XVIII^e siècle, sert d'écrin au Musée des Beaux-Arts de Mulhouse. Les collections permanentes y occupent la totalité du premier étage, tandis que le second est consacré aux expositions temporaires, généralement dédiées à l'art contemporain.

Les collections se composent d'œuvres du XV^e siècle à nos jours et comportent quelques signatures prestigieuses : Brueghel, Bouguereau, Boudin, Jongkind, Courbet... Les artistes alsaciens sont également bien représentés : Henner, Giess, Lehmann, Zuber...

Le musée offre un aperçu de l'histoire de l'art européen, il est désormais complété d'une artothèque qui propose plus de 800 estampes à emprunter.



Cité de l'Automobile

Musée National
Collection Schlumpf

M U S É E S M U L H O U S E S U D A L S A C E

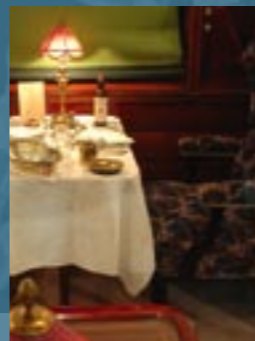


Les 400 voitures exposées sont autant de miroirs de l'esthétique de leur époque. Les voitures prestigieuses aux formes imposantes des années folles en sont un exemple frappant. Les compétitions ont également produit des chefs-d'œuvre de design, qui profitent à toute la production d'automobiles. Dès les années 1920, les carrossiers inventent cet art pour toutes les voitures, qu'elles soient d'usage courant ou de grand tourisme.



Cité du Train

M U S É E S M U L H O U S E S U D A L S A C E



Apparu vers 1830, le chemin de fer a fait tout d'abord la part belle aux styles «historiques», typiques du XIXe siècle. Vers 1925, le style Art Déco a donné lieu à de remarquables réalisations, telles que le merveilleux matériel de la Compagnie des Wagons-Lits, aujourd'hui objet mythique. Après la dernière guerre, les efforts conjoints du design et de l'esthétique industrielle ouvriront la voie aux lignes typiques de la fin du XXe siècle.



Musée EDF Electropolis

M U S E E S M U L H O U S E S U D A L S A C E



La collection des objets et des affiches publicitaires du musée, les diverses applications de l'électricité illustrent les multiples facettes de l'évolution du design pendant le XXe siècle. Les courants artistiques, les tendances issues des nouvelles conquêtes technologiques, l'avancée des techniques et des matériaux ont inspiré les créateurs des objets de notre quotidien.



Ecomusée d'Alsace

M U S E E S M U L H O U S E S U D A L S A C E



L'Ecomusée d'Alsace est un véritable laboratoire sur la reconnaissance de la fête en tant que patrimoine avec la conservation d'objets exceptionnels et est un des lieux d'Europe où sont conservés et présentés, en fonctionnement, le plus grand nombre de beaux manèges comme l'Eden Palladium 1909 et le manège d'aéroplanes Lapp.





Musées

MULHOUSE SUD ALSACE

Cour des Chaînes
11 rue des Franciscains
68100 MULHOUSE
www.musees.mulhouse.museum