

Informations pratiques

Le Musée EDF Electropolis est ouvert
toute l'année de 10h à 18h.

Fermé tous les lundis et les 1er janvier, Vendredi Saint
(avant Pâques), 1er mai, 1er et 11 novembre,
25 et 26 décembre.

**Pour toutes les animations,
la réservation est obligatoire**

Contactez : Anne SIMONETTI
Tél : 03 89 32 48 50
Fax : 03 89 32 82 47
reservations@electropolis.tm.fr

Tarifs groupes*(personnes handicapées) :

4 € / adulte,
3 € / enfant de plus de 6 ans
1,60 € / enfant moins de 6 ans
25 € la visite guidée

Accès :

Sortie autoroute A36 n°17 « MULHOUSE-DORNACH »
puis suivre les panneaux « Musée Electropolis/Musée
du Chemin de Fer/Cité du Train »

*Tarifs 2007

Musée EDF Electropolis

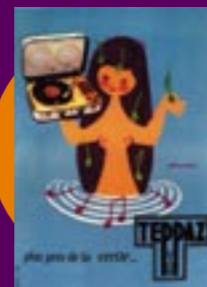
55 rue du Pâturage - 68200 MULHOUSE
tél. : 03 89 32 48 50 - télécopie : 03 89 32 82 47
www.edf.electropolis.mulhouse.museum
reservations@electropolis.tm.fr

Week-end « accessibilité à tous »

Un week-end par an,
se renseigner au 03 89 32 48 50
Pour 2007 : 24 et 25 mars

« Electropolis pour tous »

un week-end pendant lequel le musée ouvre ses
portes pour toutes les personnes handicapées et
propose des animations gratuites.



10h-14h-16h :

le parcours découverte
adapté aux personnes
handicapées mentales ;

10h-14h-16h :

la visite guidée du musée
adaptée aux personnes
déficientes visuelles ;

10h30-14h30-16h30 :

la visite guidée en langue des signes adaptée aux
personnes sourdes et malentendantes ;

10h à 18h :

la visite libre du musée accessible à tous avec les
animations du théâtre de l'électrostatique
et le spectacle multimédia.

Pendant le week-end accessibilité à tous (une fois par an) :

Entrée gratuite pour toute
personne handicapée et son
accompagnant,
Tarif réduit pour les autres
membres de la famille.



La visite guidée du musée adaptée aux personnes déficientes visuelles

Découvrez le patrimoine de l'électricité
et sa passionnante épopée !

Un musée qui permet de toucher aux
objets de la collection, voilà qui n'est
pas courant !

1h30, pour 8 personnes maximum
+ les accompagnateurs.

**Réservation obligatoire, contactez
Anne SIMONETTI**

Tél : 03 89 32 48 50

Fax : 03 89 32 82 47

reservations@electropolis.tm.fr

Tarifs :

4 € / adulte,
3 € / enfant de plus de 6 ans
1,60 € / enfant de moins de 6 ans
25 € la visite guidée

Musées
MULHOUSE SUD ALSACE

L'aventure de l'électricité pour tous



Musée EDF Electropolis



Le parcours découverte adapté aux personnes handicapées mentales

Depuis 2003, le Musée EDF Electropolis est labellisé « Tourisme et Handicap » pour l'accueil des personnes handicapées mentales et à mobilité réduite.

Si vous souhaitez avoir des émotions fortes, venez découvrir les trésors du musée, les toucher et faire de drôles d'expériences avec l'aide d'un animateur.

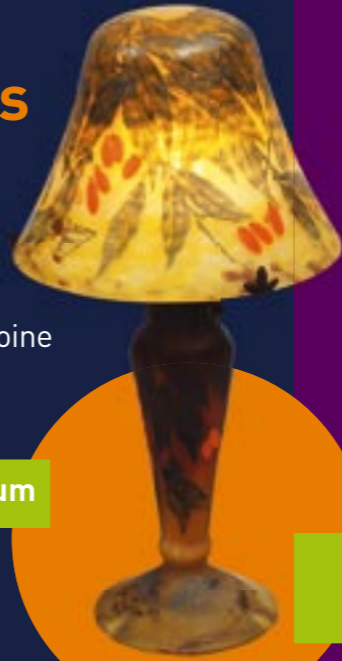
1h30, pour 15 personnes maximum + les accompagnateurs



La visite guidée du musée en langue des signes pour les personnes sourdes et malentendantes

Une expérience décoiffante ! Découvrir, apprendre et s'émerveiller avec un guide-conférencier en langue des signes, passionné par le patrimoine et l'histoire de l'électricité.

2h, pour 15 personnes maximum



La visite guidée du musée pour les personnes à mobilité réduite

Depuis 2003, le Musée EDF Electropolis est labellisé « Tourisme et Handicap » pour l'accueil des personnes handicapées mentales et à mobilité réduite.

Voyagez dans les couloirs du temps où les mystères du fluide électrique sont dévoilés.

Une visite unique jalonnée d'objets étranges, d'une machine sortie tout droit d'un roman de Jules Verne, d'objets familiers de nos grands-mères ou d'aujourd'hui...

1h30, pour 15 personnes maximum + les accompagnateurs



La visite guidée du musée adaptée aux personnes aphasiques

Passez un agréable moment de découverte des mystères de l'électricité. Rencontrez la Fée Electricité et tous ses mystères. Comme au XVIIIe siècle, participez aux expériences « décoiffantes » au théâtre de l'électrostatique.

1h30, pour 15 personnes maximum + les accompagnateurs

